

Reducing Emissions from Deforestation and Degradation in Developing Countries (REDD)

Projet Pilote Cameroun

G rard Daraspe and Ren  Siwe

- Objectifs
- Etapes majeures/Activités et Résultats
- Défis
- Recommendations

- Développer des outils pour mesurer les émissions résultant de la DD au niveau national
 - Faciliter les échanges régionaux et internationaux



- Identifier les opportunités pour promouvoir des approches nationales et renforcer le dialogue entre les parties prenantes.

Tâche 1:

Analyse des parties prenantes et du cadre institutionnel de mise en oeuvre

Tâche 2:

*Scénarios de Référence /Estimation
Déforestation/Dégradation*

Tâche 3:

Comptabilisation des émissions et analyse des scénarios

Tâche 4:

*Renforcement des capacités et Technology Transfer pour
REDD*

- **Analyse des parties prenantes:**
 - Identification des besoins et déterminants spécifiques sur le plan politique, sur les méthodes de travail et le cercle des décideurs ainsi que les caractéristiques techniques de rédaction des rapports.
- **Analyse des données nationales existantes**
 - Images satellitaires, in-situ et données annexes
- **Cadre institutionnel pour REDD:**
 - Cadre légal et institutionnel au niveau national.

Principaux counterparts pour REDD:
MINEP, MINFOF and COMIFAC



Résultats:

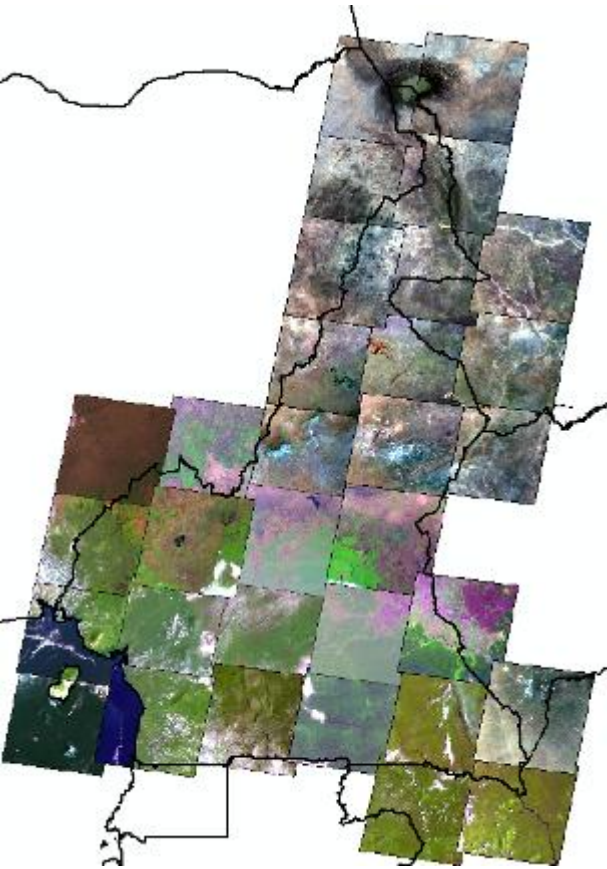
- Données satellitaires précises et actuelles sont nécessaires pour informer sur la politique environnementale
- Les capacités techniques et les équipements doivent être développés/ modernisés
- Les parties prenantes encouragent la mise en oeuvre des activités liées au processus REDD
- Montage institutionnel fonctionnel – Comité de Pilotage REDD coordonne les activités nationales

Estimation des émissions dans le passé?
Projections sur les émissions futures?

Afin d'obtenir des réponses à ces questions,
des images satellitaires sont utilisées pour
obtenir les taux de déforestation
/dégradation

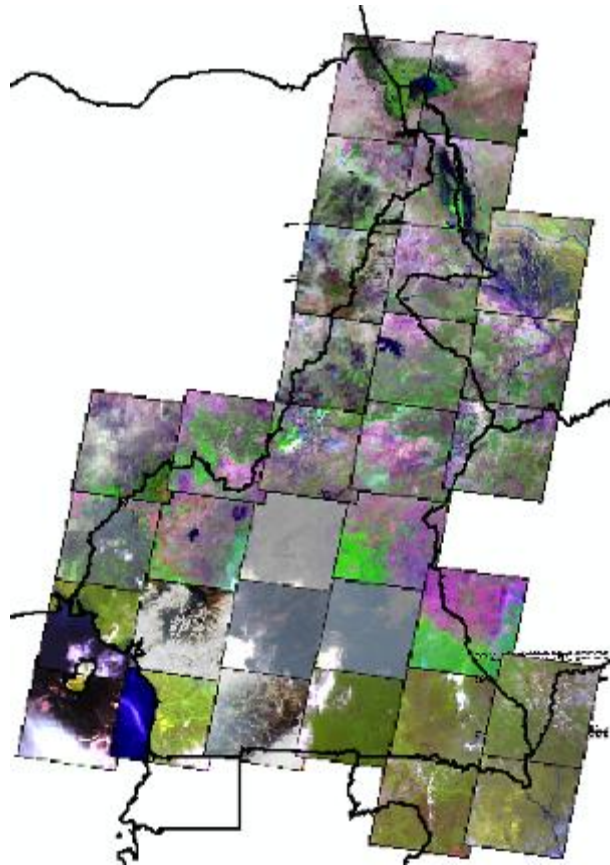
- **i.e. par la télédétection on obtient des cartes sur la dynamique des surfaces forestières (1990-2000-2005)**

1990 Landsat data



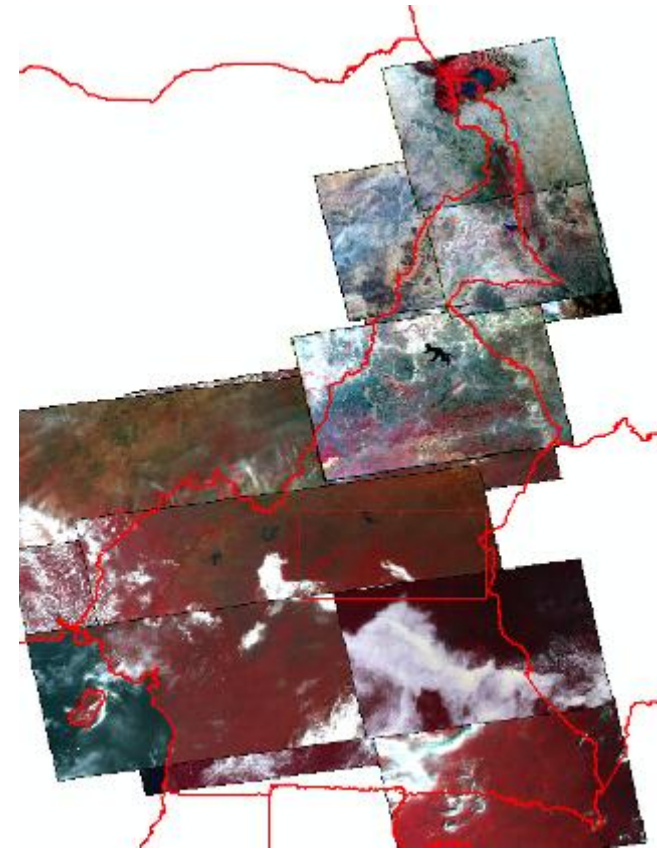
Clouded areas 15.12 %

2000 Landsat data



Clouded areas: 13.90 %

2005 DMC data

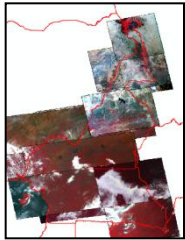


Clouded areas: 13.86 %

Multi-temporal EO Data from various sources

Landsat-TM, DMC,...

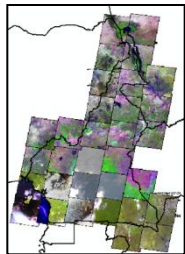
2005



2000



1990



Taux et modèles courants de déforestation

Taux et modèles historiques de déforestation

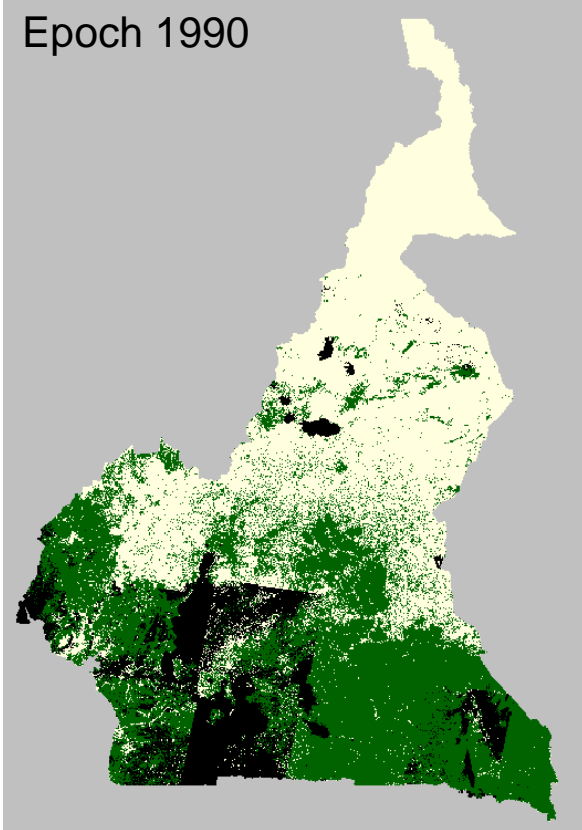


Cartes sur la dynamique des surfaces forestières

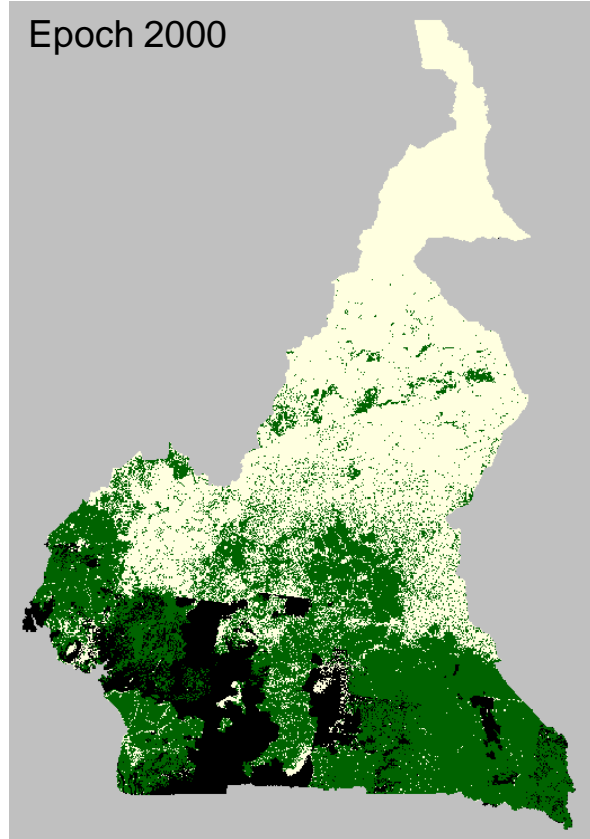


Input pour la comptabilisation de la biomasse et pour les projections d'émissions

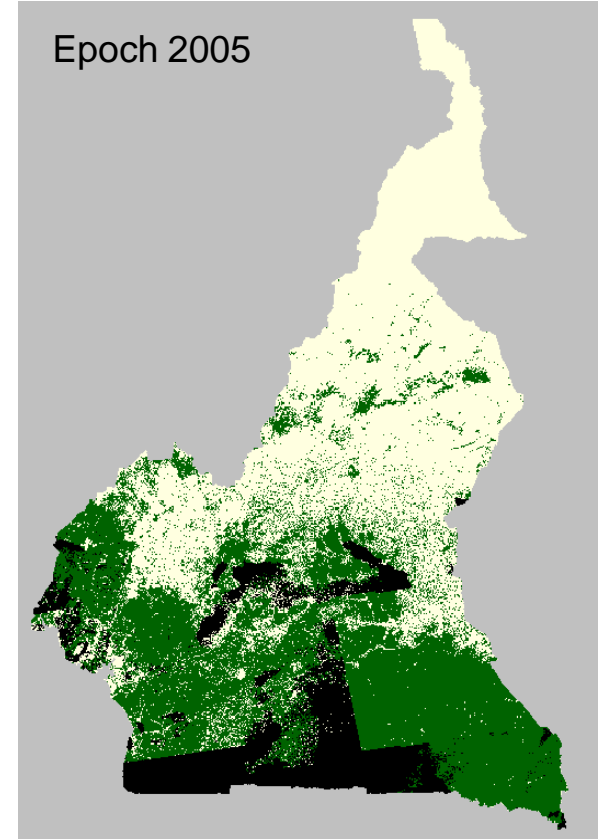
Epoch 1990



Epoch 2000



Epoch 2005



Non-forest areas



Forest areas



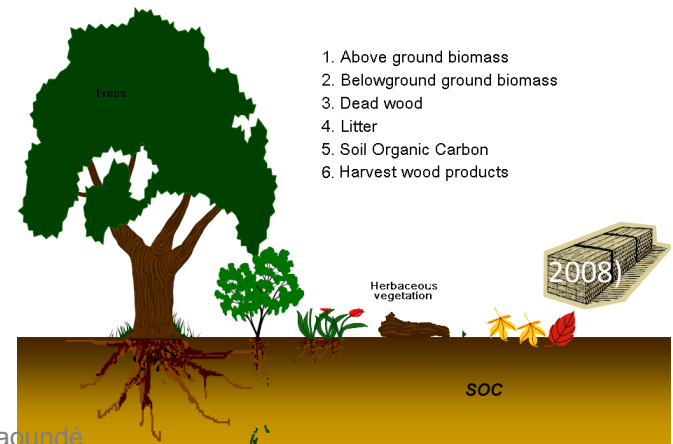
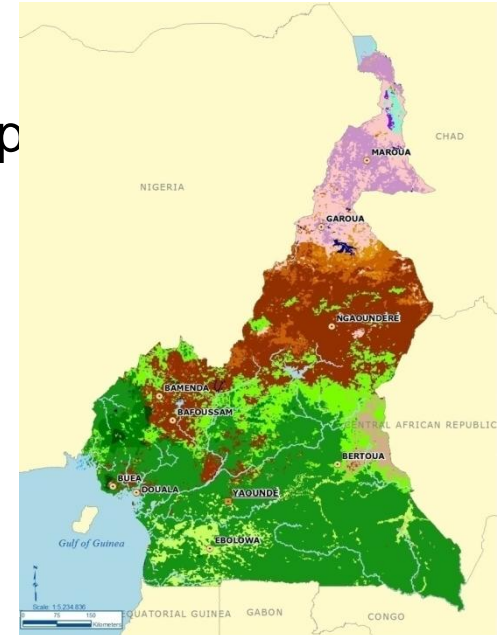
Clouded areas

Comptabilisation des émissions:

- basée sur un inventaire exhaustif de la biomasse
- Scénarios politiques sur les changements dans le plan de zonage adopté par les parties prenantes
- Projections spatiales sur les futures déforestations et dégradations.

- Stratification:
 - EO vegetation types, Forest, Non-Forest map
 - Ecosystem Regions
 - Forest Management Systems

- Sélection des stocks de carbone devant être mesurés:
 - Above-ground biomass
 - Below-ground biomass
 - Soil
 - Litter
 - Understory (herbaceous vegetation)
 - Harvested wood products



- Activités spécifiques de renforcement des capacités permettront le transfert des résultats, des méthodologies et des “lessons learnt” aux partenaires nationaux
- La Coopération Sud-Sud facilite ce processus



- Technology Transfer entre:
 - Bolivie et Cameroun, Coopération Sud-Sud: Comptabilisation des émissions et projection de scénarios de référence
 - Partenaires Européens et Cameroun: cartes sur la dynamique des surfaces forestières (EO)
- Capacity Building via Workshops and on-the-job-training

- Sur le plan administratif:
 - Capacités insuffisantes pour mettre en oeuvre des expériences nationales permettant de formuler une politique REDD effective
 - Manque de compétences en télédétection
 - Connaissances limitées du mécanisme REDD
 - Lourdeurs bureaucratiques
 - Nécessité de renforcer la coordination entre les diverses initiatives REDD.

- Sur le plan technique:
 - Infos spatiales non continues, couverture nuageuse, mise en place de processus fonctionnels répondant aux besoins des clients, contraintes dues à des infrastructures inadéquates, disponibilité/accès à des données modélisées ;
 - Manque d'équipements techniques complexes (hardware & software)
 - Systèmes de gestion des forêts très diversifiés.

- Elaboration d'une stratégie nationale de développement des compétences pour le mécanisme REDD;
- Mise en place d'une équipe nationale forte pour appuyer les décideurs politiques
- REDD workshops & séminaires pour les décideurs politiques;
- Workshops, séminaires & formations sur le monitoring des données basées sur la télédétection;

Merci de votre
attention